

**ANEKS NR 9  
DO UMOWY 00012-6933-UM0220012/15  
Z DNIA 19 MAJA 2016 r.**

zawarty w dniu 12 kwietnia 2019 r. w Toruniu

pomiędzy :

**Województwem Kujawsko-Pomorskim**

**z siedzibą w Toruniu, Plac Teatralny 2, 87-100 Toruń**

reprezentowanym przez Zarząd Województwa, w imieniu którego działa:

**Bartosz Szymański – Dyrektor Wydziału Koordynacji RLKS, działający na podstawie upoważnienia udzielonego uchwałą nr 11/462/17 Zarządu Województwa Kujawsko-Pomorskiego z dnia 24 marca 2017 r. w sprawie upoważnienia pracowników Urzędu Marszałkowskiego Województwa Kujawsko-Pomorskiego w Toruniu do składania oświadczeń woli związanych z prowadzeniem bieżącej działalności Województwa, zmienioną uchwałą nr 2/49/19 Zarządu Województwa Kujawsko-Pomorskiego z dnia 16 stycznia 2019 r.**

a

**Lokalną Grupą Działania „Podgrodzie Toruńskie”,**

**z siedzibą w Lubiczu Dolnym, ul. Toruńska 24/1, 87-162 Lubicz Dolny,**

**NIP 8792484927,**

**numer KRS 0000258736,**

reprezentowaną przez:

- 1) Wojciecha Kniecica – Prezesa Stowarzyszenia Lokalnej Grupy Działania „Podgrodzie Toruńskie”;**
- 2) Andrzeja Wieczyńskiego – Wiceprezesa Stowarzyszenia Lokalnej Grupy Działania „Podgrodzie Toruńskie”;**

Na podstawie umowy nr **00012-6933-UM0220012/15** z dnia **19 maja 2016 r.** oraz ustawy z dnia 20 lutego 2015 r. o rozwoju lokalnym z udziałem lokalnej społeczności (t.j. Dz.U. z 2018 r. poz. 140 z późn. zm.), Strony postanawiają, co następuje:

**§ 1**

W umowie wprowadza się następujące zmiany:

- 1/ W załączniku nr 1 do powołanej na wstępie umowy, rozdział V LSR otrzymuje brzmienie określone w załączniku nr 1 do niniejszego Aneksu.

2/ W załączniku nr 1 do powołanej na wstępie umowy, załącznik nr 3 do LSR otrzymuje brzmienie określone w załączniku nr 2 do niniejszego Aneksu.

**§ 2**

Pozostałe warunki Umowy nie ulegają zmianie.

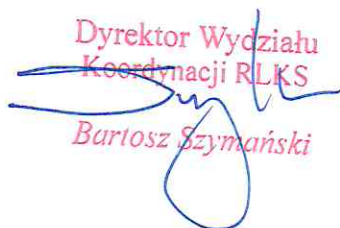
**§ 3**

Aneks został sporządzony w dwóch jednobrzmiących egzemplarzach, po jednym egzemplarzu dla każdej ze stron umowy.

**§ 4**

Aneks wchodzi w życie z dniem podpisania.

**WOJEWÓDZTWO  
KUJAWSKO-POMORSKIE**

Dyrektor Wydziału  
Koordynacji RLKS  
  
Bartosz Szymański

**LGD**

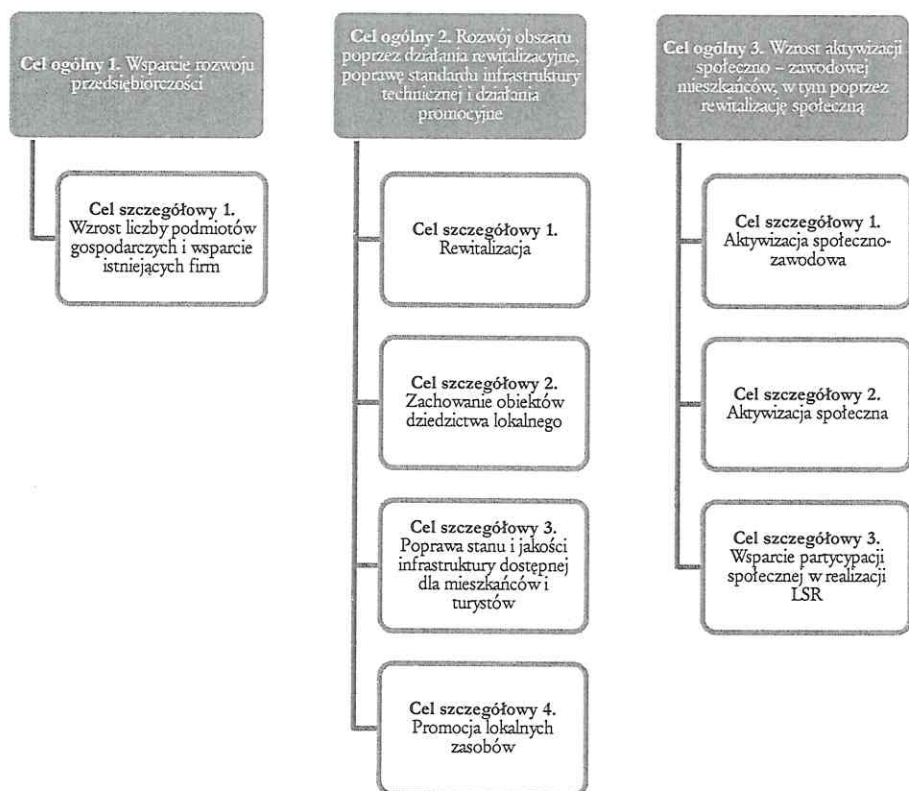
Prezes Stowarzyszenia  
LGD „Podgórze Toruńskie”  
  
Wojciech Kniec  
1) .....  
Wiceprezes Stowarzyszenia  
LGD „Podgórze Toruńskie”  
  
Andrzej Wiczyński  
2) .....

## 5. Cele i wskaźniki

Teren działania LGD jest spójny pod względem geograficznym, środowiskowym, gospodarczym i społecznym. Objęcie obszaru wspólna Strategią, przyczyni się do lokalnego rozwoju, większej integracji wewnętrznej mieszkańców LGD oraz uświadamiania im lokalnej tożsamości. Będzie to możliwe poprzez realizację założonych w niniejszym dokumencie celów i służących ich osiągnięciu przedsięwzięć.

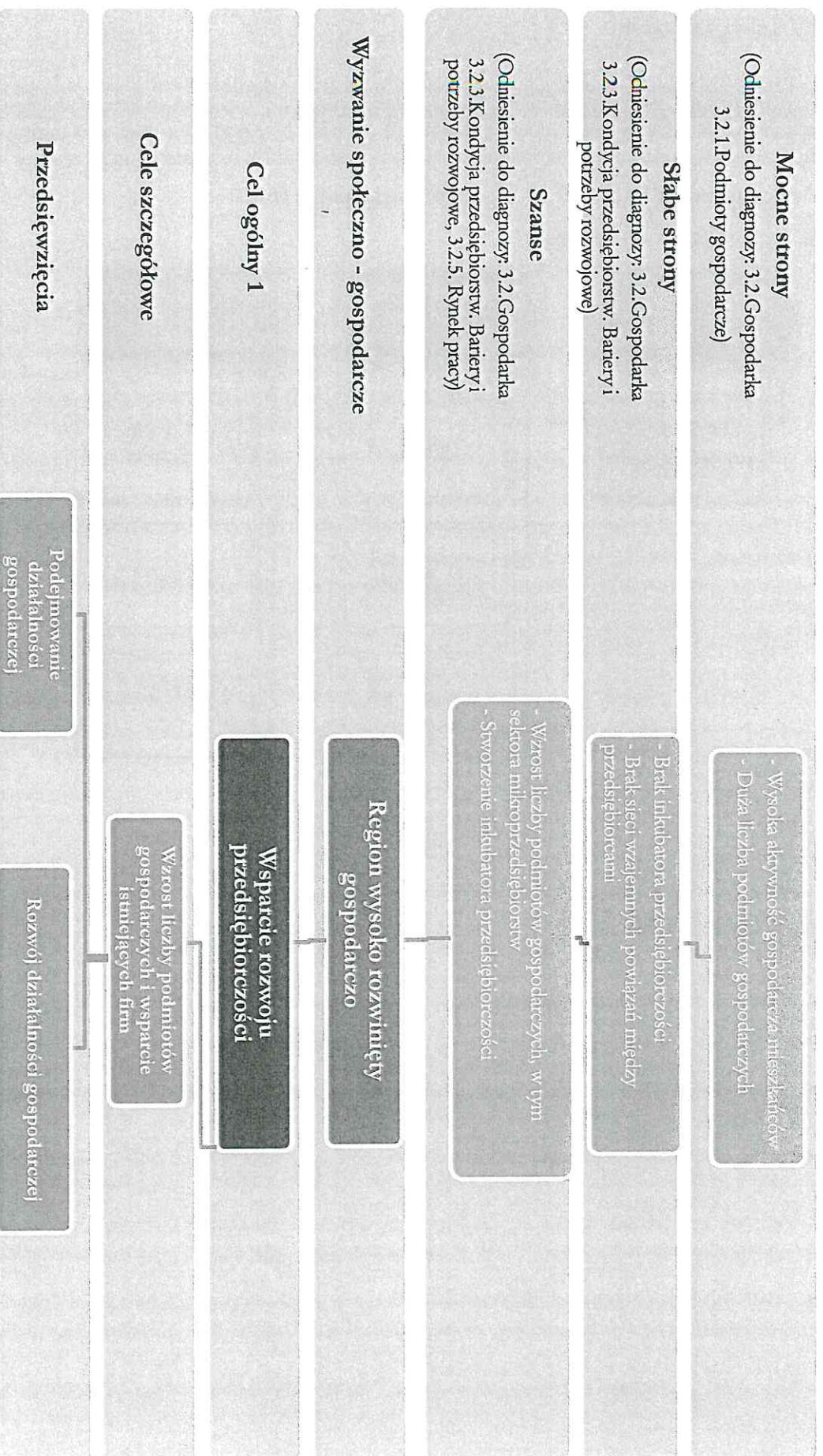
Poniższy schemat prezentuje cele ogólne i szczegółowe LSR.

Schemat 6. Cele ogólne i szczegółowe



Źródło: Opracowanie własne.

Schemat 7. Powiązanie celów i przedsięwzięć z diagnozą i analizą SWOT



Źródło: Opracowanie własne.

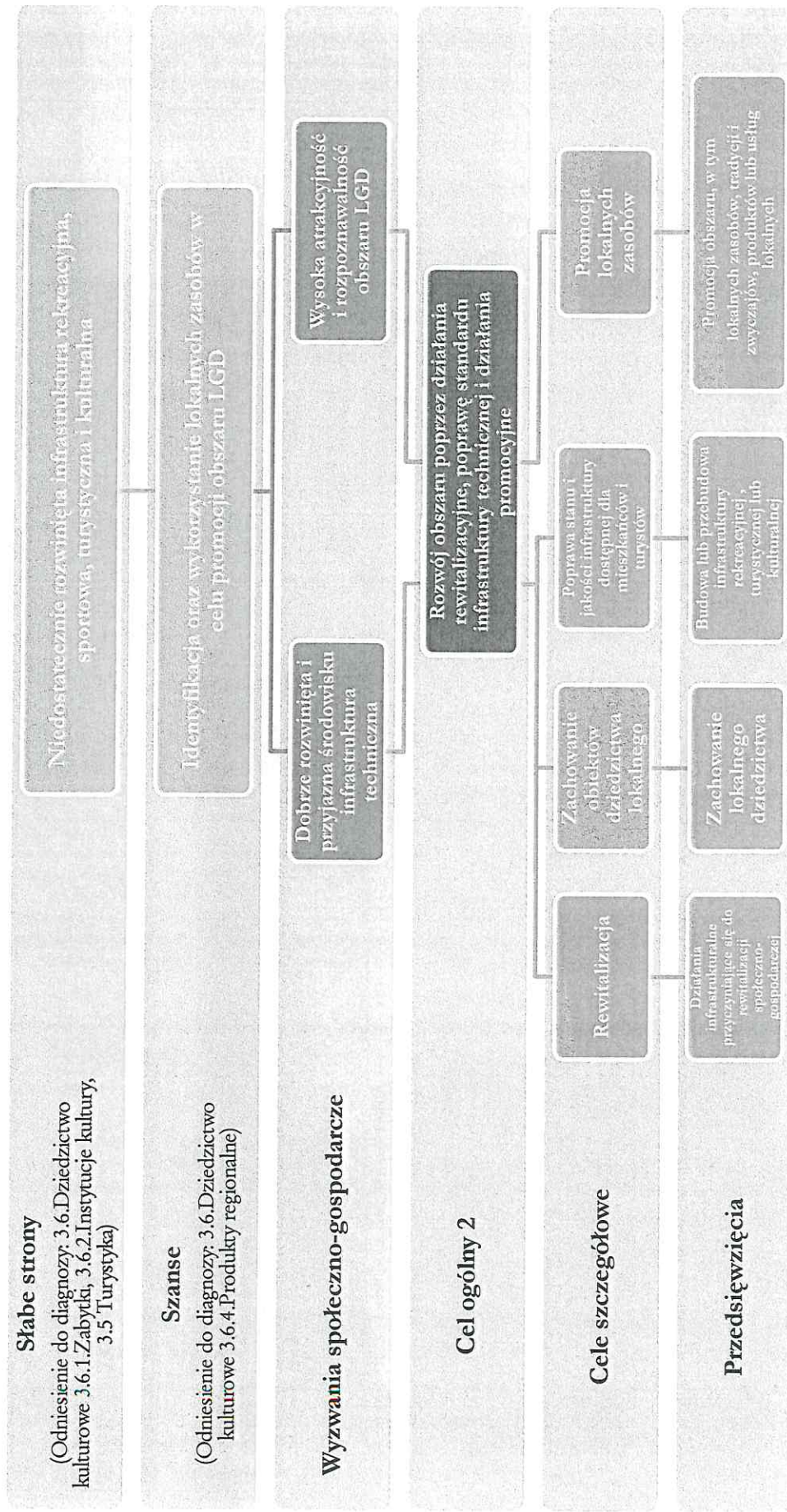
Tabela 39. Wskaźniki dla Cel ogólny 1

CEL OGÓLNY		Wsparcie rozwoju przedsiębiorczości			
CEL SZCZEGÓLNY		Wzrost liczby podmiotów gospodarczych i wsparcie istniejących firm			
	Wskaźnik oddziaływania dla celu ogólnego	Jednostka miary	Stan początkowy 2013 rok	Plan 2023 rok	Źródło danych/ sposób pomiaru
W 1.0	Liczba podmiotów gospodarczych	Szt.	38 171	38 175	GUS, , zmienna: podmioty gospodarki narodowej – wskaźniki: podmioty wpisane do rejestru REGON na 1000 ludności.
	Wskaźnik rezultatów dla celów szczegółowych	Jednostka miary	Stan początkowy 2013 rok	Plan 2023 rok	Źródło danych/ sposób pomiaru
W 1.1	Liczba utworzonych miejsc pracy	Szt.	0	4	Ankiety monitorujące od beneficjentów pomocy, sprawozdania, dane UM/ARIMR. Przyjęto założenie, że jedna operacja = jedno miejsce pracy (zgodnie z wymogami programu). Ewentualne dodatkowe stanowiska utworzone przez beneficjentów pomocy będą jako wartość dodana.
W 1.1	Liczba utrzymanych miejsc pracy	Szt.	0	12 ✓	Ankiety monitorujące od beneficjentów pomocy, sprawozdania, dane UM/ARIMR. Przyjęto założenie, że jedna operacja = jedno miejsce pracy (zgodnie z wymogami programu). Ewentualne dodatkowe stanowiska utworzone przez beneficjentów pomocy będą jako wartość dodana.
PRZEDSIĘWZIĘCIA		Wskaźnik produktu			
	Grupy docelowe	Sposób realizacji	Jednostka miary	Wartość początkowa 2013 rok	Źródło danych/ sposób pomiaru
1.1.1	Osoby fizyczne	Konkurs	Szt.	0	Ankiety monitorujące od beneficjentów pomocy, sprawozdania, dane UM/ARIMR
1.1.2	Mikro i małe przedsiębiorstwa	Konkurs	Szt.	0	Ankiety monitorujące od beneficjentów pomocy, sprawozdania, dane UM/ARIMR

				rozwoju ismiejącego przedsiębiorstwa					sprawozdania, dane UM/ARIMR
--	--	--	--	--	--	--	--	--	--------------------------------

*Źródło: Opracowanie własne.*

Schemat 8. Powiązanie celów i przedsięwzięć z diagnozą i analizą SWOT



Źródło: Opracowanie własne.

Tabela 40. Wskaźniki dla Celu ogólnego 2

2.0	CEL OGÓLNY	Rozwój obszaru poprzez działania rewitalizacyjne, poprawę standardu infrastruktury technicznej i działania promocyjne				
2.1	REWITALIZACJA <sup>8</sup>	Zachowanie obiektów dziedzictwa lokalnego				
2.2	CELE SZCZEGÓLNE	Poprawa stanu i jakości infrastruktury dostępnej dla mieszkańców i turystów				
2.3		Promocja lokalnych zasobów				
2.4						
W.2.0	Saldo migracji	Wskaźnik oddziaływania dla celu ogólnego	Jednostka miary	Stan początkowy 2013 rok 690	Plan 2023 rok 700	Bank Danych Lokalnych GUS, zmienna: ludność; saldo migracji na 1000 osób (ogółem).
W.2.1	Liczba osób korzystających ze zrewitalizowanych obszarów	Wskaźnik rezultatów dla celów szczegółowych	Jednostka miary	Stan początkowy 2013 rok 0	Plan 2023 rok 4 200	Źródło danych/ sposób pomiaru Ankiety monitorujące od beneficjentów pomocy, sprawozdania, dane UM/ ARiMR
W.2.2	Liczba osób korzystających z obiektów zabytkowych objętych wsparciem		Os.	0	300	Ankiety monitorujące od beneficjentów pomocy, sprawozdania, dane UM/ ARiMR
W.2.3	Liczba osób korzystających z nowopowstałych lub przybudowanych obiektów infrastruktury rekreacyjnej, turystycznej, lub kulturalnej		Os.	0	3 000	Ankiety monitorujące od beneficjentów pomocy, sprawozdania, dane UM/ ARiMR (w zakresie lokalizacji obiektów) oraz dane BDL GUS (zmienna: ludność; faktyczne miejsce zamieszkania, ogółem wg stanu na 31.12.2013 r.). Ze względu na ogólnodostępny charakter obiektów (wymóg Programu) jako osoby korzystające uwzględniani są wszyscy mieszkańcy miejscowości, w których zlokalizowane zostały nowe lub zmodernizowane obiekty. Dla uproszczenia obliczeń i zapewnienia dostępności danych przyjęto, że liczba mieszkańców będzie liczona według stanu na 31.12.2013 r. W przypadku zorganizowanych spotkań/imprez/wydarzeń na podstawie listy obecności, dokumentacji zdjęciowej, W przypadku kilku inwestycji w tej samej miejscowości, jej mieszkańcy są wliczani do wskaźnika rezultatu tylko raz.
W.2.4	Liczba wypromowanych produktów/ usług lokalnych		Szt.	0	15	Ankiety monitorujące od beneficjentów pomocy, sprawozdania, dane UM/ ARiMR
W.2.4	Liczba spotkań zorganizowanych w ramach realizacji projektu współpracy		Szt.	0	30	IGD, listy obecności, sprawozdania ze spotkań

<sup>8</sup> W ramach działań rewitalizacyjnych planowana jest realizacja różnorodnych przedsięwzięć, łączących ze sobą aspekt społeczny, gospodarczy, funkcjonalno-przestrzenny, środowiskowy i techniczny. Ma to na celu osiągnięcie kompleksowości interwencji.



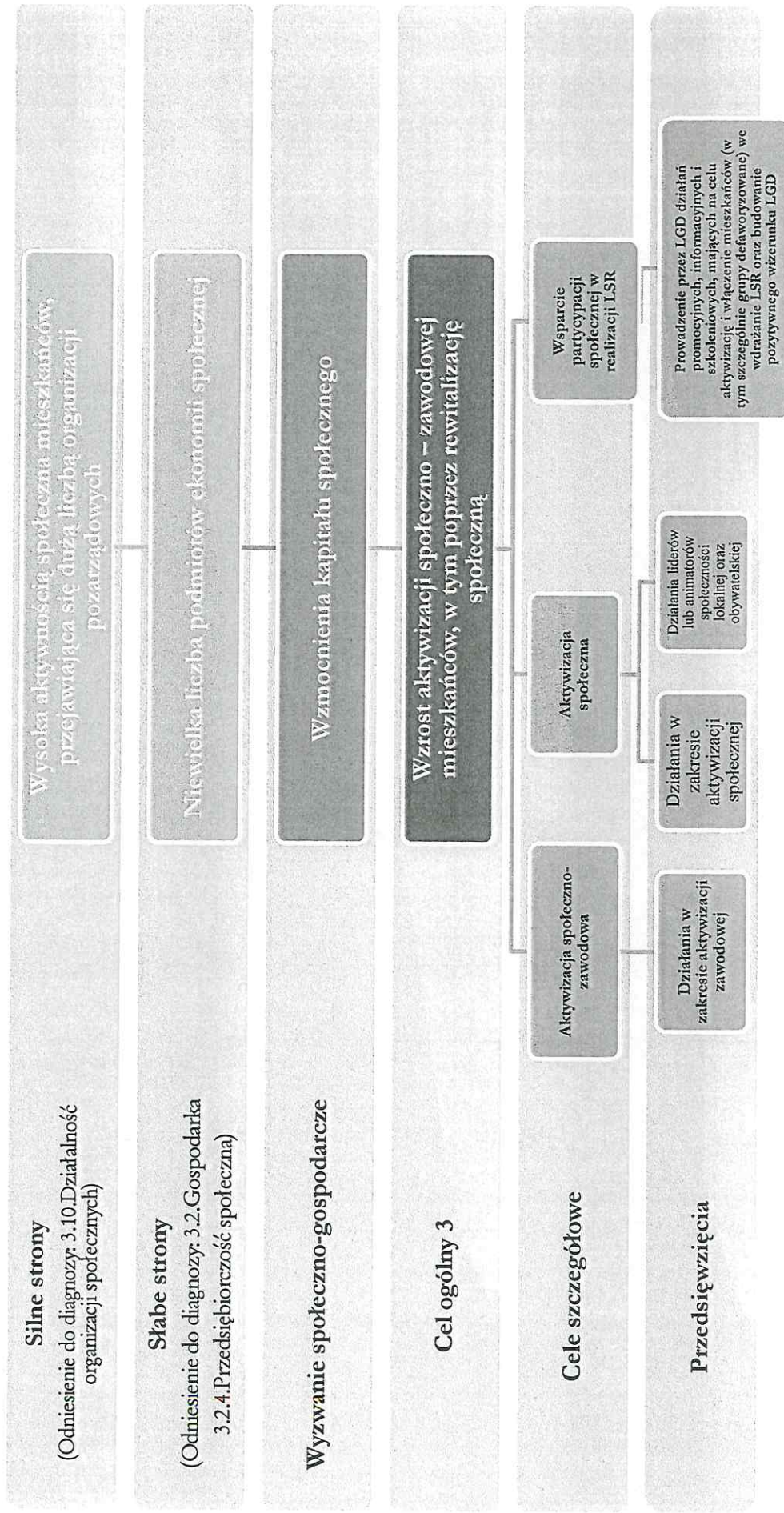
PRZEDSIĘWZĘCIA	Grupy docelowe	Sposób realizacji	Wskaźnik produktu				Źródło danych/ sposób pomiaru	
			Nazwa	Jednostka miary	Wartość początkowa 2013 rok	Wartość końcowa 2023 rok		
2.1.1	Działania infrastrukturalne przyznające się do rewitalizacji społeczno – gospodarczej	JSI, osoby fizyczne, osoby prawne	Konkurs	Liczba wspartych obiektów infrastruktury zlokalizowanych na zrewitalizowanych obszarach	Szt.	0	7	Ankiety monitorujące od beneficjentów pomocy, sprawozdania, dane UM/ ARiMR
2.2.1	Zachowanie lokalnego dziedzictwa	JSI, osoby fizyczne, osoby prawne	Konkurs	Liczba zabrytków poddanych pracom konserwatorskim lub restauratorskim	Szt.	0	2	Ankiety monitorujące od beneficjentów pomocy, sprawozdania, dane UM/ ARiMR
2.3.1	Budowa lub przebudowa infrastruktury rekreacyjnej, turystycznej lub kulturalnej	JSI, osoby fizyczne, osoby prawne	Konkurs	Liczba nowych obiektów infrastruktury turystycznej i rekreacyjnej	Szt.	0	6	Ankiety monitorujące od beneficjentów pomocy, sprawozdania, dane UM/ ARiMR
2.4.1	Promocja obszaru, w tym lokalnych zasobów, tradycji i zwyczajów, produktów lub usług lokalnych	JSI, osoby fizyczne, osoby prawne, jednostki organizacyjne nie posiadające osobowości prawnej, stowarzyszone grupy nie posiadające osobowości prawnej	Konkurs	Liczba przedsięwzięć mających na celu promocję obszaru LGD	Szt.	0	27	Ankiety monitorujące od beneficjentów pomocy, sprawozdania, dane UM/ ARiMR
		JSI, osoby fizyczne, osoby prawne, jednostki organizacyjne nie	Projekt współpracy <sup>9</sup>	Liczba zrealizowanych projektów współpracy	Szt.	0	2	Dane LGD

<sup>9</sup> LGD Podgrodzie Toruńskie w partnerstwie z: Stowarzyszeniem Lokalna Grupa Działania „Dolina Drwęcy”, Stowarzyszeniem Lokalna Grupa Działania Gmin Dobrzyńskich Region Północ, Stowarzyszeniem „Lokalna Grupa Działania Pojezierze Brodnickie”, Stowarzyszeniem Lokalna Grupa Działania Ziemia Wąbrzeska, Stowarzyszeniem Lokalna Grupa Działania Gmin Dobrzyńskich Region Południe, realizację projekt współpracy: „Patrol historyczny – pogranicze chrześcijaństwa”- organizacja zrywanych spotkań z historią. Ponadto LGD „Podgrodzie Toruńskie” planuje także realizację drugiego projektu współpracy mającego na celu promocję *mu*sosek tematycznych jako sposobu na aktywizację lokalnych społeczności i promocję regionu.

		posiadające osobowości prawnej, sformalizowane grupy nie posiadające osobowości prawnej							
--	--	--	--	--	--	--	--	--	--

*Źródło: Opracowanie własne.*

Schemat 9. Powiązanie celów i przedsięwzięć z diagnozą i analizą SWOT



Źródło: Opracowanie własne.

Tabela 41. Wskaźniki dla Celu ogólnego 3

3.0	CEL OGÓLNY	Wzrost aktywizacji społeczno - zawodowej mieszkańców, w tym poprzez rewalidację społeczną	Wskaźnik produktu				Źródło danych/ sposób pomiaru
3.1	CELE SZCZEGÓLNE	Aktywizacja społeczno-zawodowa					Źródło danych/ sposób pomiaru
3.2		Aktywizacja społeczna					
3.3		Wsparcie partycyipacji społecznej w realizacji LSR					
W 3.0	Pracujący	Wskaźnik oddziaływania dla celu ogólnego	Jednostka miary	Stan początkowy 2013 rok	Plan 2023 rok		Źródło danych/ sposób pomiaru
W 3.0		Wskaźnik rezultatów dla celów szczegółowych	Os.	5 615	5 628		GUS
W 3.1	Liczba osób zagrożonych ubóstwem lub wykluczeniem społecznym, u których wzrosła aktywność społeczna		Os.	0	23		
	Liczba osób zagrożonych ubóstwem lub wykluczeniem społecznym, poszukujących pracy po opuszczeniu programu		Os.	0	13		Beneficjent
	Liczba osób zagrożonych ubóstwem lub wykluczeniem społecznym, pracujących po opuszczeniu programu		Os.	0	7		
W 3.2	Liczba osób zagrożonych ubóstwem lub wykluczeniem społecznym, u których wzrosła aktywność społeczna		Os.	0	51		Beneficjent
W 3.2	Liczba osób zagrożonych ubóstwem lub wykluczeniem społecznym, u których wzrosła aktywność społeczna		Os.	0	21		Beneficjent
W 3.3	Liczba osób uczestniczących w spotkaniach informacyjno-konsultacyjnych		Os.	0	300		LGD
W 3.3	Liczba zatrudnionych animatorów		Os.	0	1		
PRZEDSIĘWZIĘCIA							
	Grupy docelowe	Sposób realizacji	Nazwa	Jednostka miary	Wartość początkowa 2013 Rok	Wartość końcowa 2023 Rok	Źródło danych/ sposób pomiaru
3.1.1	Działania w zakresie aktywizacji zawodowej	Konkurs	Liczba osób zagrożonych ubóstwem lub wykluczeniem społecznym, odczenie osób zagrożonych ubóstwem lub wykluczeniem społecznym	Os.	0	40	Umowy o pracę/zlecenie, listy obecności, karty doradztwa

3.2.1	<b>Działania w zakresie aktywizacji społecznej</b>	osoby zagrożone ubóstwem lub wykluczeniem społecznym, otoczenie osób zagrożonych ubóstwem lub wykluczeniem społecznym	Projekt grantowy	Liczba osób zagrożonych ubóstwem lub wykluczeniem społecznym objętych wsparciem w programie	Os.	0	91	Umowy z uczestnikami wraz z oświadczeniem potwierdzające status osoby wykluczonej, listy obecności, umowa z uczestnikiem wraz z oświadczeniem, że jest on członkiem otoczenia osoby wykluczonej biorącej udział w projekcie, karty doradztwa
3.2.2	<b>Działania liderów lub animatorów społeczności lokalnej oraz obywatelskiej</b>	osoby zagrożone ubóstwem lub wykluczeniem społecznym, otoczenie osób zagrożonych ubóstwem lub wykluczeniem społecznym	Projekt grantowy	Liczba osób zagrożonych ubóstwem lub wykluczeniem społecznym objętych wsparciem w programie	Os.	0	36	Umowy z uczestnikami wraz z oświadczeniem potwierdzające status osoby wykluczonej, listy obecności, karty doradztwa
3.3.1	<b>Prowadzenie przez LGD działań promocyjnych, informacyjnych i szkoleniowych, mających na celu aktywizację i włączenie mieszkańców (w tym szczególnie grupy defaworyzowanej) we wdrażanie LSR oraz budowanie pozytywnego wizerunku LGD</b>	LGD, mieszkańcy	Aktywizacja	Liczba spotkań z mieszkańcami	Szt.	0	30	LGD

Źródło: Opracowanie własne.

Tabla 42. Matryca logiczna powiązań diagnozy obszaru i ludności, analizy SWOT oraz celów i wskaźników

Zidentyfikowane wyzwania społeczno-ekonomiczne	Cel ogólny	Cele szczegółowe	Planowane przedsięwzięcia	Produkty	Rezultaty	Oddziaływanie	Oczymiań zewnętrzne mające wpływ na realizację działań i osiągnięcie wskaźników	
Region wysoko rozwinięty gospodarczo	Cel ogólny 1. Wsparcie rozwoju przedsiębiorczości	Wzrost liczby podmiotów gospodarczych i wsparcie istniejących firm	Podjęmowanie działalności gospodarczej	Liczba zrealizowanych operacji polegających na utworzeniu nowego przedsiębiorstwa	Liczba utworzonych miejsc pracy (ogółem)	Liczba podmiotów gospodarczych wpisanych do rejestru REGON na 1000 ludności	Przeciagające się umownowania prawne, które mogą spowodować opóźnienie w ogłaszaniu i realizacji projektów a tym samym w realizacji wskaźników	
			Rozwój działalności gospodarczej	Liczba zrealizowanych operacji polegających na rozwoju istniejącego przedsiębiorstwa	Liczba osób korzystających ze zrewitalizowanych obszarów			
Dobrze rozwinięta i przyrzazana środowisku infrastruktura techniczna	Cel ogólny 2. Rozwój obszaru poprzez działania rewitalizacyjne, poprawę standardu infrastruktury technicznej i działania promocyjne	Rewitalizacja	Zachowanie obiektów dziedzictwa lokalnego	Liczba wspartych obiektów infrastruktury zlokalizowanych na zrewitalizowanych obszarach	Liczba osób korzystających z obiektów zabytkowych objętych wsparciem	Saldo migracji na 1000 osób (ogółem)	Sytuacja społeczno-gospodarcza  Przeciagające się umownowania prawne, które mogą spowodować opóźnienie w ogłaszaniu i realizacji projektów a tym samym w realizacji wskaźników	
			Poprawa stanu i jakości infrastruktury dostępnej dla mieszkańców i turystów	Działania infrastrukturalne przyczyniające się do rewitalizacji społeczno-gospodarczej	Liczba zabrytków poddanych procesom konserwatorskim lub restauratorskim			Liczba osób korzystających z nowopowstałych lub przebudowanych obiektów infrastruktury rekreacyjnej, turystycznej lub kulturalnej
			Budowa lub przebudowa infrastruktury rekreacyjnej, turystycznej lub kulturalnej	Zachowanie lokalnego dziedzictwa	Liczba nowych obiektów infrastruktury turystycznej i rekreacyjnej			Liczba obiektów infrastruktury rekreacyjnej, turystycznej i rekreacyjnej
Wysoka atrakcyjność i rozpoznawalność obszaru LGD								



		Wsparcie partycypacji społecznej w realizacji ISR	Prowadzenie przez LGD działań promocyjnych, informacyjnych i szkoleniowych, mających na celu aktywizację i włączenie mieszkańców (w tym szczególnie grupy defaworyzowanej) we wdrażanie ISR oraz budowanie pozytywnego wizerunku LGD	Liczba spotkań z mieszkańcami	Liczba osób zatrudnionych animatorów	Liczba osób zagrożonych ubóstwem lub wykluczeniem społecznym, u których wzrosła aktywność społeczna.		

*Źródło: Opracowanie własne.*



### Załącznik nr 3. Plan działania wskazujący harmonogram osiągnięcia poszczególnych wskaźników produktu

Cel ogólny i wsparcie rozwoju przedsiębiorczości	Lata	2016-2018			2019-2021			2022-2023			Razem 2016-2023		Progra m PROW / RPO	Poddziałanie / zakres programu
		Wartość z jednostką miary	% realizacji wskaźnika narastająco	Planowane wsparcie w PLN	Wartość z jednostką miary	% realizacji wskaźnika narastająco	Planowane wsparcie w PLN	Wartość z jednostką miary	% realizacji wskaźnika narastająco	Planowane wsparcie w PLN	Razem wartość wskaźników w	Razem planowane wsparcie w PLN		
<b>Cel szczegółowy 1 Wzrost liczby podmiotów gospodarczych i wsparcie istniejących firm</b>														
Liczba zrealizowanych operacji polegających na utworzeniu nowego przedsiębiorstwa														
1.1 Przedsięwzięcie														
1.1.1 Podjęcie działalności gospodarczej	1 szt.	25%	100 000,00	3 szt.	75%	260 000,00	0 szt.	100%	0,00	4 szt.	360 000,00	PROW	Realizacja LSR	
1.2 Przedsięwzięcie														
1.2.1 Rozwój działalności gospodarczej	5 szt.	42%	899 697,00	7 szt.	58%	990 303,00	0 szt.	100%	0,00	12 szt.	1 890 000,00	PROW	Realizacja LSR	
<b>Razem cel szczegółowy 1</b>			<b>999 697,00</b>			<b>1 250 303,00</b>			<b>0,00</b>		<b>2 250 000,00</b>			
<b>Razem cel ogólny 1</b>			<b>999 697,00</b>			<b>1 250 303,00</b>			<b>0,00</b>		<b>2 250 000,00</b>			
<b>Razem realizacja LSR</b>											<b>8 989 696,32</b>			
<b>Razem planowane wsparcie na przedsięwzięcia dedykowane tworzeniu i utrzymaniu miejsc pracy w ramach poddziałania Realizacja LSR PROW</b>												<b>% budżetu poddziałania</b>	<b>Realizacja LSR</b>	
												<b>50%</b>		

Cel ogólny 2 Rozwój obszaru poprzez działania rewitalizacyjne, poprawę standardu infrastruktury technicznej i działania promocyjne	Lata			2016-2018			2019-2021			2022-2023			Razem 2016-2023		Program PROW/RPO	Poddziała nie/zakres programu	
	Nazwa wskaźnika	Wartość z jednostką miary	% realizacji wskaźnika narastająco	Planowane wsparcie w PLN	Wartość z jednostką miary	% realizacji wskaźnika narastająco	Planowane wsparcie w PLN	Wartość z jednostką miary	% realizacji wskaźnika narastająco	Planowane wsparcie w PLN	Razem wartość wskaźników	Razem planowane wsparcie w PLN					
<b>Cel szczegółowy 1 Rewitalizacja</b>																	
Przedsięwzięcie 2.1.1 Działania infrastrukturalne przyczyniające się do rewitalizacji społeczno - gospodarczej	Liczba wspartych obiektów infrastruktury zlokalizowanych na rewitalizowanych obszarach	0 szt.	0%	0,00	7 szt.	100%	3 193 585,36	0 szt.	100%	0,00	7 szt.	3 193 585,36	0,00	7 szt.	3 193 585,36	RPO/EFRR	Realizacja LSR
<b>Razem cel szczegółowy 1</b>																	
<b>Cel szczegółowy 2 Zachowanie obiektów dziedzictwa lokalnego</b>																	
Przedsięwzięcie 2.2.1 Zachowanie lokalnego dziedzictwa	Liczba zabrytków poddanych procesom konserwatorskim lub restauratorskim	2 szt.	100%	180 000,00	0 szt.	100%	0,00	0 szt.	100%	0,00	2 szt.	180 000,00	0,00	2 szt.	180 000,00	PROW	Realizacja LSR
<b>Razem cel szczegółowy 2</b>																	
<b>180 000,00</b>																	

Cel szczegółowy 3 Poprawa stanu i jakości infrastruktury dostępnej dla mieszkańców i turystów												
Przedsięwzięcie 2.3.1	Liczba nowych obiektów infrastruktury turystycznej i rekreacyjnej	6 szt.	100%	0 szt.	100%	0,00	0,00	0,00	100%	0 szt.	0,00	Realizacja LSR
Budowa lub przebudowa infrastruktury rekreacyjnej, turystycznej lub kulturalnej	Liczba przebudowanych obiektów infrastruktury turystycznej i rekreacyjnej	2 szt.	100%	0 szt.	100%	0,00	0,00	0,00	100%	0 szt.	0,00	PROW
<b>Razem cel szczegółowy 3</b>						<b>0,00</b>	<b>0,00</b>	<b>0,00</b>			<b>1 620 000,00</b>	
Cel szczegółowy 4 Promocja lokalnych zasobów												
Przedsięwzięcie 2.4.1	Liczba przedsięwzięć mających na celu promocję obszaru LGD	0 szt.	0%	0,00	100%	27 szt.	450 000,00	0,00	100%	0 szt.	0,00	Realizacja LSR
Promocja lokalnych zasobów, tradycji i zwyczajów, produktów lub usług lokalnych	Liczba zrealizowanych projektów współpracy	1 szt.	50% <td>30 029,00</td> <td>50% <td>1 szt.</td> <td>59 971,00</td> <td>0,00</td> <td>100%</td> <td>0 szt.</td> <td>0,00</td> <td>Współprac a</td> </td>	30 029,00	50% <td>1 szt.</td> <td>59 971,00</td> <td>0,00</td> <td>100%</td> <td>0 szt.</td> <td>0,00</td> <td>Współprac a</td>	1 szt.	59 971,00	0,00	100%	0 szt.	0,00	Współprac a
<b>Razem cel szczegółowy 4</b>				<b>30 029,00</b>			<b>509 971,00</b>	<b>0,00</b>			<b>0,00</b>	
<b>Razem cel ogólny 2</b>				<b>1 830 029,00</b>			<b>3 703 556,36</b>	<b>0,00</b>			<b>0,00</b>	<b>5 533 585,36</b>

Cel ogólny 3 Wzrost aktywizacji społeczno- zawodowej mieszkańców, w tym poprzez rewitalizację społeczną	2016-2018		2019-2021		2022-2023			Razem 2016-2023		Program PROW/ RPO	Podziałanie/ zakres programu			
	Lata	Wartość z jednostką miary	% realizacji wskaźnika narastająco	Planowane wsparcie w PLN	Wartość z jednostką miary	% realizacji wskaźnika narastająco	Planowane wsparcie w PLN	Wartość wskaźników	Razem planowane wsparcie w PLN					
<b>Cel szczegółowy 1 Aktywizacja społeczno-zawodowa</b>														
Przedsięwzięcie 3.1.1 Działania w zakresie aktywizacji zawodowej	Liczba osób zagrożonych ubóstwem lub wykluczeniem społecznym objętych wsparciem w programie	0 os.	0 %	0,00	40 os.	100 %	388 000,00	0 os.	100%	0,00	40 os.	388 000,00	RPO/ EFS	Realizacja LSR
<b>Razem cel szczegółowy 1</b>														
				0,00			388 000,00			0,00		388 000,00		
<b>Cel szczegółowy 2 Aktywizacja społeczna</b>														
Przedsięwzięcie 3.2.1 Działania w zakresie aktywizacji społecznej	Liczba osób zagrożonych ubóstwem lub wykluczeniem społecznym objętych wsparciem w programie	57 os.	62,5 %	500 000,00	34 os.	37,5 %	258 110,96	0 os.	100%	0,00	91 os.	758 110,96	RPO/ EFS	Realizacja LSR
Przedsięwzięcie 3.2.2 Działania liderów lub animatorów społeczności lokalnej oraz obywatelskiej	Liczba osób zagrożonych ubóstwem lub wykluczeniem społecznym objętych	36 os.	100 %	150 000,00	0 os.	100 %	0,00	0 os.	100 %	0,00	36 os.	150 000,00	RPO/ EFS	Realizacja LSR

	wsparciem w programie																		
<b>Razem cel szczegółowy 2</b>																		908110,96	
<b>Cel szczegółowy 3</b>	Wsparcie partycypacji społecznej w realizacji LSR																		
Przedsięwzięcie																			
3.1																			
Prowadzenie przez LGD działań promocyjnych, informacyjnych i szkoleniowych, mających na celu aktywizację i włączenie mieszkańców (w tym szczególnie grupy defaworyzowane) we wdrażanie LSR oraz budowanie pozytywnego wizerunku LGD																			
	18 szt.	60%	27 000,00	12 szt.	100%	18 000,00	0 szt.	100%	0,00	30 szt.	45 000,00								
<b>Razem cel szczegółowy 3</b>			27 000,00			18 000,00			0,00									45 000,00	
<b>Razem cel ogólny 3</b>			677 000,00			664 110,96			0,00									1 341 110,96	

