

ANEKS NR 7
DO UMOWY 00012-6933-UM0220012/15
Z DNIA 19 MAJA 2016 r.

zawarty w dniu9 listopada.....2018 r. w Toruniu

pomiędzy :

Województwem Kujawsko-Pomorskim

z siedzibą w Toruniu, Plac Teatralny 2, 87-100 Toruń

reprezentowanym przez:

Elżbietę Siemiątkowską – Dyrektora Departamentu Rozwoju Obszarów Wiejskich, działającą na podstawie upoważnienia udzielonego uchwałą nr 11/462/17 Zarządu Województwa Kujawsko-Pomorskiego z dnia 24 marca 2017 r. w sprawie upoważnienia pracowników Urzędu Marszałkowskiego Województwa Kujawsko-Pomorskiego w Toruniu do składania oświadczeń woli związanych z prowadzeniem bieżącej działalności Województwa, zmienioną uchwałą nr 37/1667/17 Zarządu Województwa Kujawsko-Pomorskiego z dnia 20 września 2017 r.

a

**Lokalną Grupą Działania „Podgrodzie Toruńskie”,
z siedzibą w Lubiczu Dolnym, ul. Toruńska 24/1, 87-162 Lubicz Dolny,**

NIP 8792484927,

numer KRS 0000258736,

reprezentowaną przez:

- 1) Wojciecha Kniecica – Prezesa Stowarzyszenia Lokalnej Grupy Działania „Podgrodzie Toruńskie”;**
- 2) Andrzeja Wiczyńskiego – Wiceprezesa Stowarzyszenia Lokalnej Grupy Działania „Podgrodzie Toruńskie”;**

Na podstawie umowy nr **00012-6933-UM0220012/15** z dnia **19 maja 2016 r.** oraz ustawy z dnia 20 lutego 2015 r. o rozwoju lokalnym z udziałem lokalnej społeczności (t.j. Dz.U. z 2018 r. poz. 140 z późn. zm.), Strony postanawiają, co następuje:

§ 1

W umowie wprowadza się następujące zmiany:

- 1/ W załączniku nr 1 do powołanej na wstępie umowy, rozdział V LSR otrzymuje brzmienie określone w załączniku nr 1 do niniejszego Aneksu.

§ 2

Pozostałe warunki Umowy nie ulegają zmianie.

§ 3

Aneks został sporządzony w dwóch jednobrzmiących egzemplarzach, po jednym egzemplarzu dla każdej ze stron umowy.

§ 4

Aneks wchodzi w życie z dniem podpisania.

**WOJEWÓDZTWO
KUJAWSKO-POMORSKIE**

Dyrektor Departamentu
Rozwoju Obszarów Wiejskich


(1)
Elżbieta Siemiątkowska

LGD

Prezes Stowarzyszenia
LGD „Podgórze Toruńskie”

Wojciech Knieć

1)

Wiceprezes Stowarzyszenia
LGD „Podgórze Toruńskie”

2) 
.....
Andrzej Wierczyński

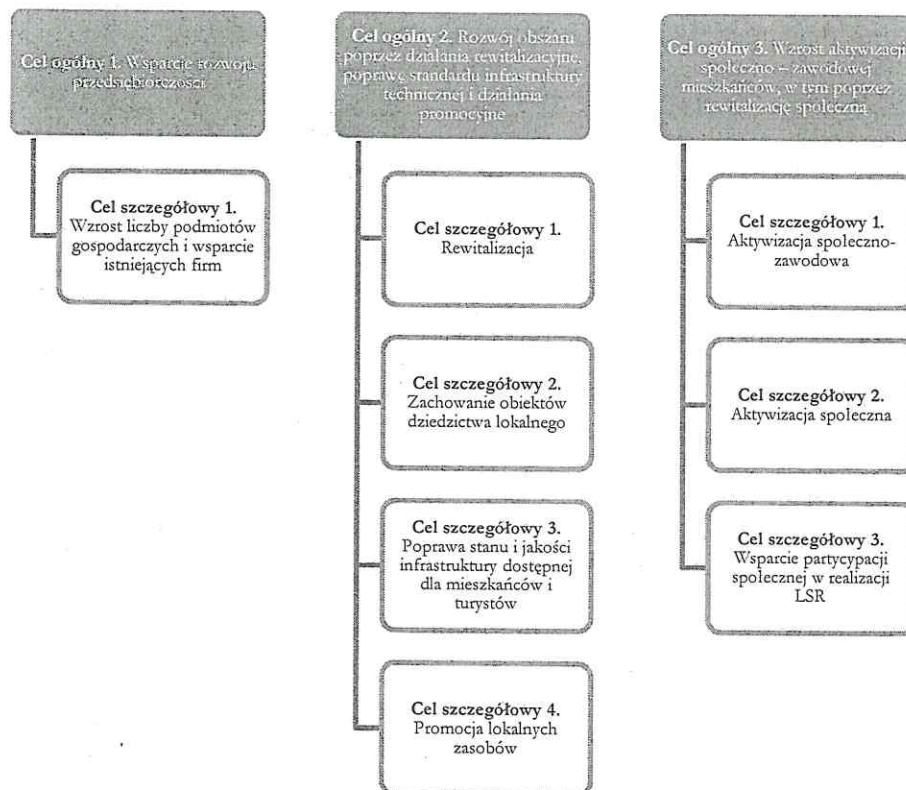
STOWARZYSZENIE
LOKALNA GRUPA DZIAŁANIA
„Podgórze Toruńskie”
ul. Toruńska 24, Lubicz Dolny, 87-152 Lubicz
tel. +48 605 786 466
NIP 8792484927 REGON 340182874

5. Cele i wskaźniki

Teren działania LGD jest spójny pod względem geograficznym, środowiskowym, gospodarczym i społecznym. Objęcie obszaru wspólną Strategią, przyczyni się do lokalnego rozwoju, większej integracji wewnętrznej mieszkańców LGD oraz uświadamiania im lokalnej tożsamości. Będzie to możliwe poprzez realizację założonych w niniejszym dokumencie celów i służących ich osiągnięciu przedsięwzięć.

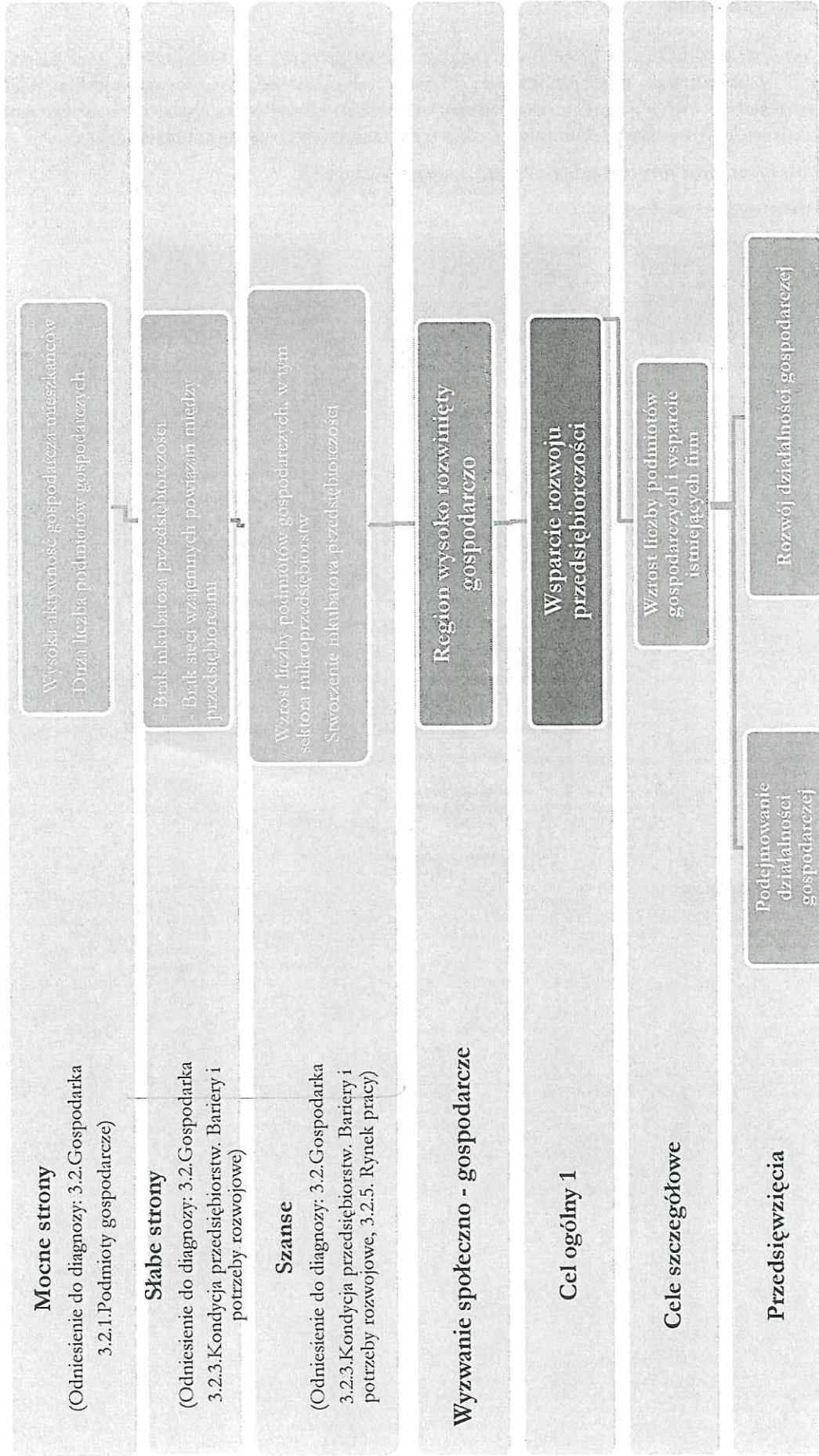
Poniższy schemat prezentuje cele ogólne i szczegółowe LSR.

Schemat 6. Cele ogólne i szczegółowe



Źródło: Opracowanie własne.

Schemat 7. Powiązanie celów i przedsięwzięć z diagnozą i analizą SWOT



Źródło: Opracowanie własne.

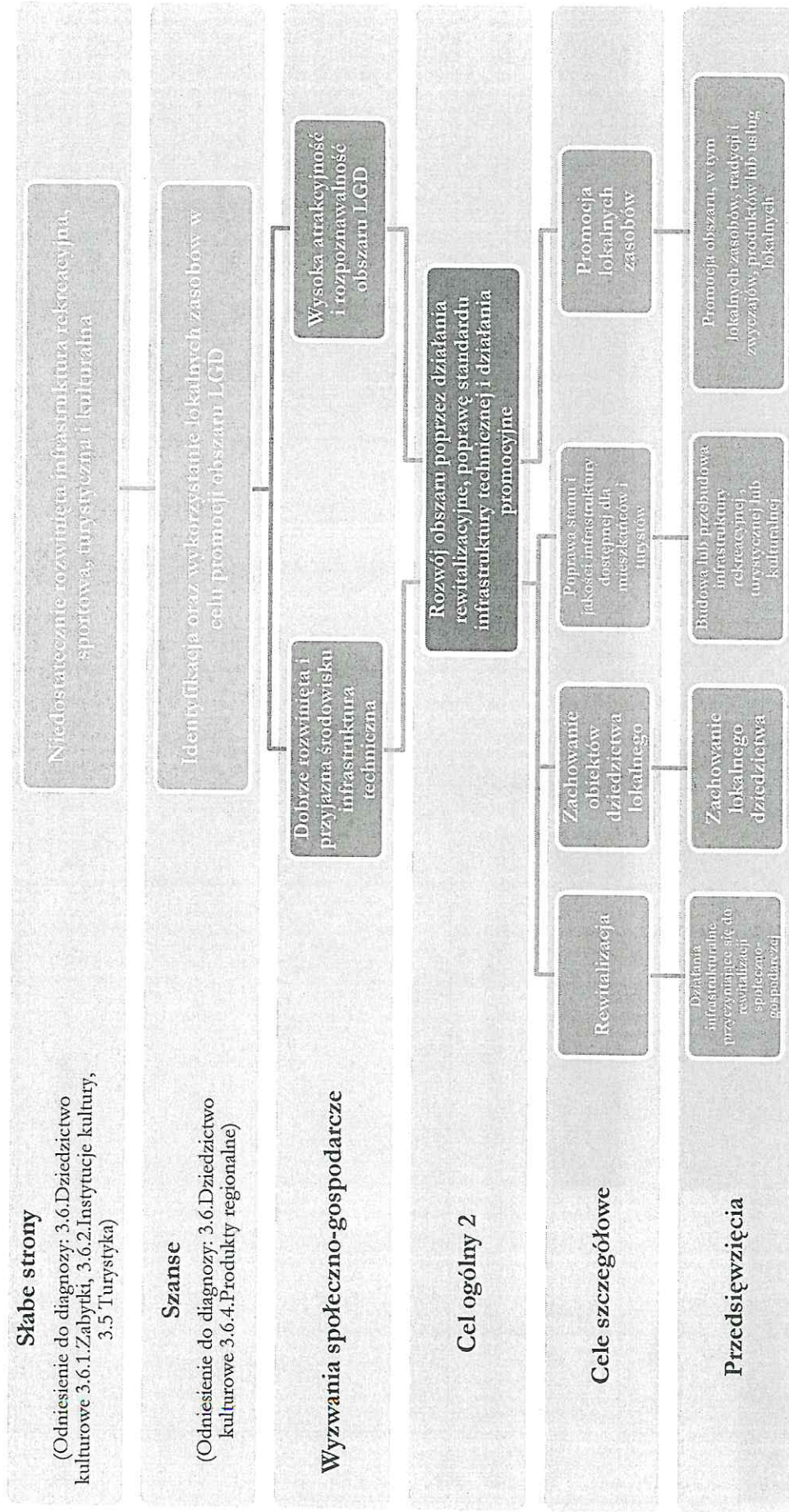
Tabela 39. Wskaźniki dla Cel ogólny 1

CEL OGÓLNY		Wsparcie rozwoju przedsiębiorczości				
CEL SZKAZNIKOWY		Wzrost liczby podmiotów gospodarczych i wsparcie istniejących firm				
Wskaźnik oddziaływania dla celu ogólnego		Jednostka miary	Stan początkowy 2013 rok	Plan 2023 rok	Zródło danych/ sposób pomiaru	
W 1.0	Liczba podmiotów gospodarczych	Szt.	38 171	38 175	GUS, zmienna: podmioty gospodarki narodowej – wskaźniki: podmioty wpisane do rejestru REGON na 1000 ludności.	
Wskaźnik rezultatów dla celów szczegółowych		Jednostka miary	Stan początkowy 2013 rok	Plan 2023 rok	Zródło danych/ sposób pomiaru	
Liczba utworzonych miejsc pracy						
W 1.1		Szt.	0	4	Ankiety monitorujące od beneficjentów pomocy, sprawozdania, dane UM/ARiMR. Przyjęto założenie, że jedna operacja = jedno miejsce pracy (zgodnie z wymogami programu). Ewentualne dodatkowe stanowiska utworzone przez beneficjentów pomocy będą jako wartość dodana.	
W 1.1		Szt.	0	9	Ankiety monitorujące od beneficjentów pomocy, sprawozdania, dane UM/ARiMR. Przyjęto założenie, że jedna operacja = jedno miejsce pracy (zgodnie z wymogami programu). Ewentualne dodatkowe stanowiska utworzone przez beneficjentów pomocy będą jako wartość dodana.	
GRUPY DZIAŁALNOŚCI						
Grupy działalności		Sposób realizacji		Wskaźnik przedkita		
		Nazwa	Jednostka miary	Wartość początkowa 2013 rok	Wartość końcowa 2023 rok	
1.1.1	Podjęmowanie działalności gospodarczej	Liczba zrealizowanych operacji polegających na utworzeniu nowego przedsiębiorstwa	Szt.	0	4	Ankiety monitorujące od beneficjentów pomocy, sprawozdania, dane UM/ARiMR
1.1.2	Rozwój działalności gospodarczej	Liczba zrealizowanych operacji polegających na	Szt.	0	9	Ankiety monitorujące od beneficjentów pomocy,

				rozwoju istniejącego przedsiębiorstwa					sprawozdania, dane UM/ARiMR
--	--	--	--	---	--	--	--	--	--------------------------------

Źródło: Opracowanie własne.

Schemat 8. Powiązanie celów i przedsięwzięć z diagnozą i analizą SWOT



Źródło: Opracowanie własne.

Tabela 40. Wskaźniki dla Celu ogólnego 2

2.0	CEL OGÓLNY	Koszty obszaru poprzez działania rewitalizacyjne, poprawę standardu infrastruktury technicznej i działania promocyjne				
2.1	REWITALIZACJA ⁸	rewitalizacja ⁸				
2.2	ZACHOWANIE OBIEKTÓW DZIEDZICTWA LOKALNEGO	zachowanie obiektów dziedzictwa lokalnego				
2.3	POPRAWA STANU I JAKOŚCI INFRASTRUKTURY DOSTĘPNEJ DLA MIESZKAŃCÓW I TURYSTÓW	poprawa stanu i jakości infrastruktury dostępnej dla mieszkańców i turystów				
2.4	PROMOCJA LOKALNYCH ZASOBÓW	promocja lokalnych zasobów				
		Wskaźnik oddziaływania dla celu ogólnego	Jednostka miary	Stan początkowy 2013 rok	Plan 2023 rok	Źródło danych/ sposób pomiaru
W 2.0	Saldo migracji		Os.	690	700	Bank Danych Lokalnych GUS, zmienna: ludność: saldo migracji na 1000 osób (ogółem).
		Wskaźnik rezultatów dla celów szczegółowych	Jednostka miary	Stan początkowy 2013 rok	Plan 2023 rok	Źródło danych/ sposób pomiaru
W 2.1	Liczba osób korzystających ze zrewitalizowanych obszarów		Os.	0	4 200	Ankiety monitorujące od beneficjentów pomocy, sprawozdania, dane UM/ARiMR
W 2.2	Liczba osób korzystających z obiektów zabytkowych objętych wsparciem		Os.	0	300	Ankiety monitorujące od beneficjentów pomocy, sprawozdania, dane UM/ARiMR
W 2.3	Liczba osób korzystających z nowopowstałych lub przebudowanych obiektów infrastruktury rekreacyjnej, turystycznej, lub kulturalnej		Os.	0	3 000	Ankiety monitorujące od beneficjentów pomocy, sprawozdania, dane UM/ARiMR (w zakresie lokalizacji obiektów) oraz dane BDL GUS (zmienna: ludność: faktyczne miejsce zamieszkania, ogółem wg stanu na 31.12.2013 r.). Ze względu na ogólnodostępny charakter obiektów (wymóg Programu) jako osoby korzystające uwzględniani są wszyscy mieszkańcy miejscowości, w których zlokalizowane zostały nowe lub zmodernizowane obiekty. Dla uproszczenia obliczeń i zapewnienia dostępności danych przyjęto, że liczba mieszkańców będzie liczona według stanu na 31.12.2013 r. W przypadku zorganizowanych spotkań/imprez/wydarzeń na podstawie listy obecności, dokumentacji zdjęciowej, W przypadku kilku inwestycji w tej samej miejscowości, jej mieszkańcy są wliczani do wskaźnika rezultatu tylko raz.
W 2.4	Liczba wypromowanych produktów/usług lokalnych		Szt.	0	15	Ankiety monitorujące od beneficjentów pomocy, sprawozdania, dane UM/ARiMR
W 2.4	Liczba spotkań zorganizowanych w ramach realizacji projektu współpracy		Szt.	0	30	LGID, listy obecności, sprawozdania ze spotkań

⁸ W ramach działań rewitalizacyjnych planowana jest realizacja różnorodnych przedsięwzięć, łączących ze sobą aspekt społeczny, gospodarczy, funkcjonalno-przestrzenny, środowiskowy i techniczny. Ma to na celu osiągnięcie kompleksowości interwencji.

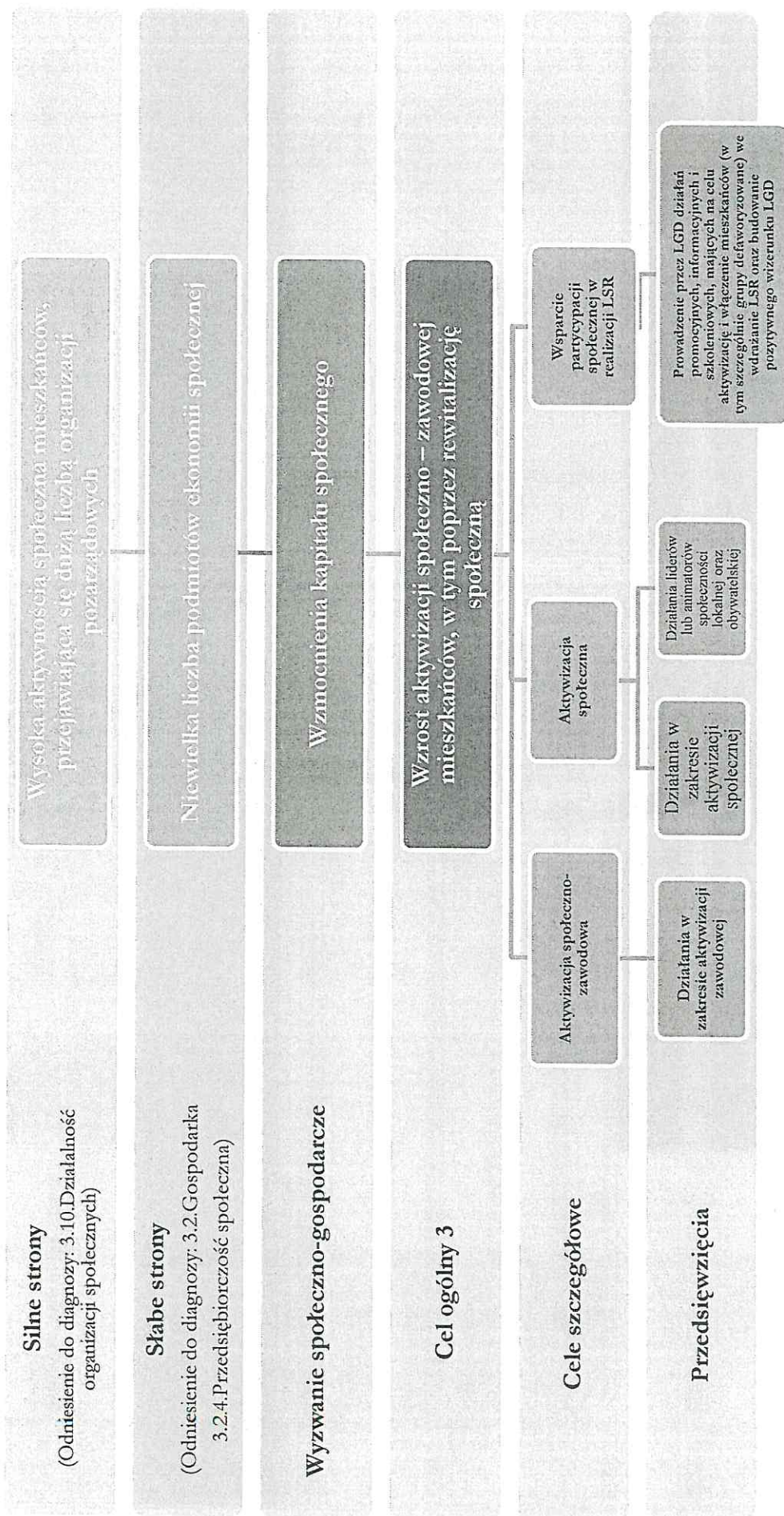
PRZEDSIĘWZIĘCIA	Grupy docelowe	Sposób realizacji	Wskaźnik produktu					
			Nazwa	Jednostka miary	Wartość początkowa 2015 rok	Wartość końcowa 2023 rok	Źródło danych/ sposób pomiaru	
2.1.1	Działania infrastrukturalne przyczyniające się do rewitalizacji społeczno – gospodarczej	JST, osoby fizyczne, osoby prawne	Konkurs	Liczba wspartych obiektów infrastruktury zlokalizowanych na zrewitalizowanych obszarach	Szt.	0	7	Ankiety monitorujące od beneficjentów pomocy, sprawozdania, dane UM/ARiMR
2.2.1	Zachowanie lokalnego dziedzictwa	JST, osoby fizyczne, osoby prawne	Konkurs	Liczba zabytków poddanych pracom konserwatorskim lub restauratorskim	Szt.	0	2	Ankiety monitorujące od beneficjentów pomocy, sprawozdania, dane UM/ARiMR
2.3.1	Budowa lub przebudowa infrastruktury rekreacyjnej, turystycznej lub kulturalnej	JST, osoby fizyczne, osoby prawne	Konkurs	Liczba nowych obiektów infrastruktury turystycznej i rekreacyjnej	Szt.	0	6	Ankiety monitorujące od beneficjentów pomocy, sprawozdania, dane UM/ARiMR
2.4.1	Promocja obszaru, w tym lokalnych zasobów, tradycji i zwyczajów, produktów lub usług lokalnych	JST, osoby fizyczne, osoby prawne, jednostki organizacyjne nie posiadające osobowości prawnej, sformalizowane grupy nie posiadające osobowości prawnej JST, osoby fizyczne, osoby prawne, jednostki organizacyjne nie	Konkurs Projekt współpracy ⁹	Liczba przebudowanych obiektów infrastruktury turystycznej i rekreacyjnej Liczba przedsięwzięć mających na celu promocję obszaru LGD Liczba zrealizowanych projektów współpracy	Szt.	0	27 2	Ankiety monitorujące od beneficjentów pomocy, sprawozdania, dane UM/ARiMR Dane LGD

⁹ LGD Podgrodzie Toruńskie w partnerstwie z: Stowarzyszeniem Lokalna Grupa Działania „Dolina Drwęcy”, Stowarzyszeniem Lokalna Grupa Działania Gmin Dobrzyńskich Region Północ, Stowarzyszeniem "Lokalna Grupa Działania Pojezierze Brodnickie", Stowarzyszeniem Lokalna Grupa Działania Ziemia Wąbrzeska, Stowarzyszeniem Lokalna Grupa Działania Gmin Dobrzyńskich Region Południe, realizacje projekt współpracy: „Patrol historyczny – pogranicze chrześcijaństwa” – organizacja żywych spotkań z historią. Ponadto LGD „Podgrodzie Toruńskie” planuje także realizację drugiego projektu współpracy mającego na celu promocję miejsc tematycznych jako sposobu na aktywizację lokalnych społeczności i promocję regionu.

		posiadające osobowości prawnej, sformalizowane grupy nie posiadające osobowości prawnej							
--	--	--	--	--	--	--	--	--	--

Źródło: Opracowanie własne.

Schemat 9. Powiązanie celów i przedsięwzięć z diagnozą i analizą SWOT



Źródło: Opracowanie własne.

Tabela 41. Wskaźniki dla Celu ogólnego 3

3.0 CEL OGÓLNY		Wzrost aktywizacji społeczno-zawodowej mieszkańców, w tym poprzez rewalidację społeczną				
3.1		Aktywizacja społeczno-zawodowa				
3.2		Aktywizacja społeczna				
3.3		Wsparcie partycypacji społecznej w realizacji LSR				
W 3.0	Pracujący	Jednostka miary	Stan początkowy 2013 rok	Plan 2023 rok	Źródło danych/ sposób pomiaru	
		Os.	5 615	5 628	GUS	
		Jednostka miary	Stan początkowy 2013 rok	Plan 2023 rok	Źródło danych/ sposób pomiaru	
W 3.1	Liczba osób zagrożonych ubóstwem lub wykluczeniem społecznym, u których wzrosła aktywność społeczna	Os.	0	23		
	Liczba osób zagrożonych ubóstwem lub wykluczeniem społecznym, poszukujących pracy po opuszczeniu programu	Os.	0	13	Beneficjent	
	Liczba osób zagrożonych ubóstwem lub wykluczeniem społecznym, pracujących po opuszczeniu programu	Os.	0	7		
W 3.2	Liczba osób zagrożonych ubóstwem lub wykluczeniem społecznym, u których wzrosła aktywność społeczna	Os.	0	51	Beneficjent	
W 3.2	Liczba osób zagrożonych ubóstwem lub wykluczeniem społecznym, u których wzrosła aktywność społeczna	Os.	0	21	Beneficjent	
W 3.3	Liczba osób uczestniczących w spotkaniach informacyjno-konsultacyjnych	Os.	0	300	IGD	
W 3.3	Liczba zatrudnionych animatorów	Os.	0	1		
PRZEDSIĘWZIĘCIA		Wskaźnik produktu				
	Grupy docelowe	Nazwa	Jednostka miary	Wartość początkowa 2013 Rok	Wartość końcowa 2023 Rok	
3.1.1	osoby zagrożone ubóstwem lub wykluczeniem społecznym, otoczenie osób zagrożonych ubóstwem lub wykluczeniem społecznym	Liczba osób zagrożonych ubóstwem lub wykluczeniem społecznym objętych wsparciem w programie	Os.	0	40	
	Działania w zakresie aktywizacji zawodowej	Konkurs			Umowy o pracę/zlecenie, listy obecności, karty doradztwa	

3.2.1	Działania w zakresie aktywizacji społecznej	osoby zagrożone ubóstwem lub wykluczeniem społecznym, otoczenie osób zagrożonych ubóstwem lub wykluczeniem społecznym	Projekt grantowy	Liczba osób zagrożonych ubóstwem lub wykluczeniem społecznym objętych wsparciem w programie	Os.	0	91	Umowy z uczestnikami waz z oświadczeniem potwierdzające status osoby wykluczonej, listy obecności, umowa z uczestnikami wraz z oświadczeniem, że jest on członkiem otoczenia osoby wykluczonej biorącej udział w projekcie, karty doradztwa
3.2.2	Działania liderów lub animatorów społeczności lokalnej oraz obywatelskiej	osoby zagrożone ubóstwem lub wykluczeniem społecznym, otoczenie osób zagrożonych ubóstwem lub wykluczeniem społecznym	Projekt grantowy	Liczba osób zagrożonych ubóstwem lub wykluczeniem społecznym objętych wsparciem w programie	Os.	0	36	Umowy z uczestnikami waz z oświadczeniem potwierdzające status osoby wykluczonej, listy obecności, karty doradztwa
3.3.1	Prowadzenie przez LGD działań promocyjnych, informacyjnych i szkoleniowych, mających na celu aktywizację i włączenie mieszkańców (w tym szczególnie grupy defaworyzowanej) we wdrażanie LSR oraz budowanie pozytywnego wizerunku LGD	LGD, mieszkańcy	Aktywizacja	Liczba spotkań z mieszkańcami	Szt.	0	30	LGD

Źródło: Opracowanie własne.

Tabela 42. Matryca logiczna powiązań obszaru i ludności, analizy SWOT oraz celów i wskaźników

Zidentyfikowane wyzwania społeczno-ekonomiczne	Cel ogólny	Cele szczegółowe	Planowane przedsięwzięcia	Produkty	Rezultaty	Oddziaływanie	Czynnik zewnętrzny mający wpływ na realizację działań i osiągnięcie wskaźników
Region wysoko rozwinięty gospodarczo	Cel ogólny 1. Wsparcie rozwoju przedsiębiorczości	Wzrost liczby podmiotów gospodarczych i wsparcie istniejących firm	Podjęcie działalności gospodarczej	Liczba zrealizowanych operacji polegających na utworzeniu nowego przedsiębiorstwa	Liczba utworzonych miejsc pracy (ogółem)	Liczba podmiotów gospodarczych wpisanych do rejestru REGON na 1000 ludności	Sytuacja społeczno-gospodarcza Przeciągające się unormowania prawne, które mogą spowodować opóźnienie w ogłaszaniu i realizacji projektów a tym samym w realizacji wskaźników
			Rozwój działalności gospodarczej	Liczba zrealizowanych operacji polegających na rozwoju istniejącego przedsiębiorstwa			
Dobrze rozwinięta i przyjazna środowisku infrastruktura techniczna	Cel ogólny 2. Rozwój obszaru poprzez działania rewitalizacyjne, poprawę standardu infrastruktury technicznej i działania promocyjne	Rewitalizacja Zachowanie obiektów dziedzictwa lokalnego	Działania infrastrukturalne przyczyniające się do rewitalizacji społeczno – gospodarczej	Liczba wspartych obiektów infrastruktury zlokalizowanych na rewitalizowanych obszarach	Liczba osób korzystających ze zrewitalizowanych obszarów	Saldo migracji na 1000 osób (ogółem)	Sytuacja społeczno-gospodarcza Przeciągające się unormowania prawne, które mogą spowodować opóźnienie w ogłaszaniu i realizacji projektów a tym samym w realizacji wskaźników
			Zachowanie lokalnego dziedzictwa	Liczba zabytków poddanych procesom konserwatorskim lub restauratorskim			
Wysoka atrakcyjność i rozpoznawalność obszaru LGD		Poprawa stanu i jakości infrastruktury dostępnej dla mieszkańców i turystów	Budowa lub przebudowa infrastruktury rekreacyjnej, turystycznej lub kulturalnej	Liczba nowych obiektów infrastruktury turystycznej i rekreacyjnej Liczba przebudowanych obiektów infrastruktury turystycznej i rekreacyjnej	Liczba osób korzystających z nowopowstałych lub przebudowanych obiektów infrastruktury rekreacyjnej, turystycznej lub kulturalnej		

